

Clamp Assembly Size 2 17,2 mm Polypropylene W10 Weld Plate Cover Plate, Hex - Stauff 1110029631

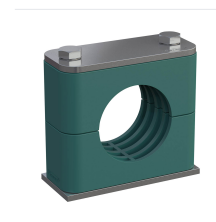
Artikel-Nr. STF-1110029631 **Hersteller** Stauff

Hersteller-Nr. SP-217.2-PP-DP-AS-M-W10-K

Clamp Assembly Size 2 17,2 mm Polypropylene W10 Weld Plate Cover Plate, Hex. Die STAUFF Rohrschelle fixiert Rohre, Schläuche und Kabel sicher und schwingungsgedämpft.

TECHNISCHE DATEN

Artikel-Authentizität	Originalprodukt
Artikelzustand	Neu
Country of Manufacture	Deutschland
Weight	0.095 kg
Werkstoff	Polypropylen (PP)
Zolltarifnummer	39269097



BESCHREIBUNG

Die STAUFF Rohrschelle fixiert Rohre, Schläuche und Kabel sicher und schwingungsgedämpft. Die zweiteiligen Klemmbacken umschließen die Leitung vollflächig und nehmen sie nach DIN 3015 spielfrei auf.

Vorteile

- Vollflächige, schwingungsdämpfende Aufnahme der Leitung
- Maßlich nach DIN 3015, kombinierbar im STAUFF Baukastensystem
- Klemmbacken in Polypropylen, Polyamid, Aluminium oder Stahl je nach Einsatz

Ausführung

Clamp Assembly Size 2 17,2 mm Polypropylene W10 Weld Plate Cover Plate, Hex.

Verwendung

Verlegung und Befestigung von Hydraulik-, Pneumatik- und Rohrleitungen in Maschinen, Anlagen

und Fahrzeugbau.