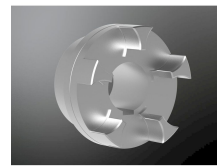


ROTEX 75 Nabe Stahl, Bohrung 75 - KTR 020755007500

Artikel-Nr. **KTR-020755007500** Hersteller **KTR**
Hersteller-Nr. **020755007500**

Kupplungsnahe der ROTEX 75 Klauenkupplung aus Stahl, fertig gebohrt auf 75 mm. Nimmt die Welle auf und überträgt das Drehmoment über den Zahnkranz.

TECHNISCHE DATEN



Artikel-Authentizität	Originalprodukt
Artikelzustand	Neu
Baureihe	ROTEX
Bohrung (mm)	75.000000
Country of Manufacture	Deutschland
Weight	8.62 kg
Werkstoff	Stahl
Zolltarifnummer	84839089

BESCHREIBUNG

ROTEX ist eine drehelastische Klauenkupplung von KTR. Sie überträgt das Drehmoment formschlüssig über einen Elastomer-Zahnkranz zwischen zwei Klauennaben und gleicht dabei Winkel-, Radial- und Axialversatz der Wellen aus. Bei Verschleiß des Zahnkranzes greifen die Klauen ineinander, sodass die Kupplung durchschlagsicher bleibt.

Vorteile

- Robuste Nabe für dauerhafte Drehmomentübertragung
- Montagefertig vorbereitet
- Kombinierbar mit allen ROTEX 75 Zahnkränzen

Technische Daten

- Baugröße: ROTEX 75
- Werkstoff: Stahl

- Bohrung: 75 mm
- Passfedernut: DIN 6885/1

Verwendung

Für eine komplette Kupplung werden zwei Naben und ein Zahnkranz der Baugröße 75 benötigt.