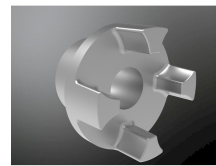


# ROTEX 24 Nabe Aluminium, Bohrung 17 - KTR 020246001700

**Artikel-Nr.** KTR-020246001700 **Hersteller** KTR**Hersteller-Nr.** 020246001700

Kupplungsnahe der ROTEX 24 Klauenkupplung aus Aluminium, fertig gebohrt auf 17 mm. Nimmt die Welle auf und überträgt das Drehmoment über den Zahnkranz.

## TECHNISCHE DATEN



Artikel-Authentizität	<b>Originalprodukt</b>
Artikelzustand	<b>Neu</b>
Baureihe	<b>ROTEX</b>
Bohrung (mm)	<b>17.000000</b>
Country of Manufacture	<b>Deutschland</b>
Weight	<b>0.11 kg</b>
Werkstoff	<b>Aluminium</b>
Zolltarifnummer	<b>84839089</b>

## BESCHREIBUNG

ROTEX ist eine drehelastische Klauenkupplung von KTR. Sie überträgt das Drehmoment formschlüssig über einen Elastomer-Zahnkranz zwischen zwei Klauennaben und gleicht dabei Winkel-, Radial- und Axialversatz der Wellen aus. Bei Verschleiß des Zahnkranzes greifen die Klauen ineinander, sodass die Kupplung durchschlagsicher bleibt.

## Vorteile

- Robuste Nabe für dauerhafte Drehmomentübertragung
- Montagefertig vorbereitet
- Kombinierbar mit allen ROTEX 24 Zahnkränzen

## Technische Daten

- Baugröße: ROTEX 24
- Werkstoff: Aluminium

- Bohrung: 17 mm
- Passfedernut: DIN 6885/1

## **Verwendung**

Für eine komplette Kupplung werden zwei Naben und ein Zahnkranz der Baugröße 24 benötigt.