

Pumpenträger PL 300/4/23-02 2 Entlüftungsbohrung - KTR 103016042302

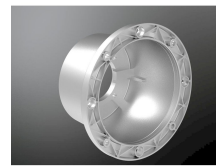
Artikel-Nr. KTR-103016042302 **Hersteller** KTR

Hersteller-Nr. 103016042302

Pumpenträger PL 300/4/23-02 2 Entlüftungsbohrung. Der Pumpenträger (Laternenglocke) von KTR verbindet eine Hydraulikpumpe mit dem Antriebsmotor und hält beide fluchtend zueinander.

TECHNISCHE DATEN

Artikel-Authentizität	Originalprodukt
Artikelzustand	Neu
Baureihe	Pumpenträger
Country of Manufacture	Deutschland
Weight	1.94 kg
Zolltarifnummer	84139100



BESCHREIBUNG

Der Pumpenträger (Laternenglocke) von KTR verbindet eine Hydraulikpumpe mit dem Antriebsmotor und hält beide fluchtend zueinander. Er nimmt das Reaktionsmoment auf und dämpft Schwingungen.

Vorteile

- Exakte, fluchtende Ausrichtung von Pumpe und Motor
- Reduziert Körperschall und Laufgeräusche
- Standardisierte Anschlussmaße für gängige Baugrößen

Ausführung

Pumpenträger PL 300/4/23-02 2 Entlüftungsbohrung.

Verwendung

Aufbau von Hydraulikaggregaten, bei denen eine Pumpe an einen Norm-Elektromotor angeflanscht wird.