

# Elektrischer Spindelantrieb, Linearführung, AC Servomotor - LEJS - SMC LEJS40S6A-300-R5B2

Artikel-Nr. **SMC-LEJS40S6A-300-R5B2** Hersteller **SMC**

Hersteller-Nr. **LEJS40S6A-300-R5B2**

Genauigkeit: Grundauführung Größe: 40 Motor: S6 (100 W Ausgangsleistung, Absolut-Encoder, LECSB/C/S) Spindelsteigung: A (Baugröße 40 Hub: 300 mm Motoroption: Ohne Motorbremse Antriebskabel-Ausführung: R [Robotik-Kabel (flexibles Kabel)] Motorkabellänge: 5 (5m) Controller-Ausführung: B2 (LECSB2 200 V bis 230 V) I/O-Kabellänge: Ohne Kabel

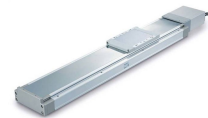
## TECHNISCHE DATEN

Artikel-Authentizität **Originalprodukt**

Artikelzustand **Neu**

Weight **0.1 kg**

Zolltarifnummer **84798997**



## BESCHREIBUNG

- Entwickelt für höhere Lasten
- Doppelte Linearführung für hohe Steifigkeit und optimale Präzision
- Kompaktes Design
- Kompatibel mit AC Servomotoren.