

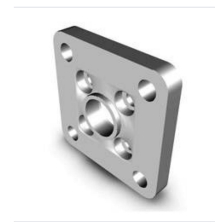
CG3, Zubehör, Befestigungselemente - SMC CG3-F025

Artikel-Nr. SMC-CG3-F025 **Hersteller** SMC**Hersteller-Nr.** CG3-F025

Modell: CG3 Montage: F (Flansch) Verwendbare Baugröße: 25 mm Gegenlager: Ohne (für Montage außer mit Schwenkhalter)

TECHNISCHE DATEN

Artikel-Authentizität	Originalprodukt
Artikelzustand	Neu
Weight	0.1 kg
Zolltarifnummer	84123100



BESCHREIBUNG

Wir präsentieren Ihnen unseren neuen, kompakten, platzsparenden Druckluftzylinder mit rundem Gehäuse: die Serie CG3. Die doppelwirkenden Zylinder der Serie CG3 wurden auf der Grundlage unserer beliebten Zylinderserie CG1 entwickelt. Sie verfügen im Vergleich zu anderen kompakten Modellen über eine um bis zu 37mm kürzere Gesamtlänge, die durch eine integrierte Struktur von Zylinderdeckel und Rohr erzielt wird. Und wenn der Platzbedarf dennoch ein Problem darstellt, sind die Zylinder der Serie CG3 außerdem mit Kolbenstangen-Innengewinde als Standardoption erhältlich. Mit dieser Option wird die Zylinderlänge um weitere 25mm verkürzt (je nach gewähltem Kolbendurchmesser). Dank dieser Größenverringerung und des neu konzipierten Zylindergehäuses ist die Serie CG3 darüber hinaus wesentlich leichter, und zwar um bis zu 24% im Vergleich mit dem Zylinder der Serie CG1. Die Zylinder sind mit einem Kolbendurchmesser von 20mm bis 100mm erhältlich und außerdem können auf ihnen (mit Ausnahme der zwei Ausführungen mit großem Kolbendurchmesser, 80mm und 100mm) unsere elektronischen Signalgeber mit 2-farbiger Anzeige der Serie D-M9*W installiert werden.